

**AH** ARMEHANDBOK

MARINEN 1969  
SERIE 1 –  
STABSFÖRBAND  
MARINSTABEN



**UNDER ARBETE**



[WWW.ARMEHANDBOK.SE](http://WWW.ARMEHANDBOK.SE)

**SERIE 1 – Marinstaben**  
**Version 1.0**

Denna sida är medvetet lämnad tom

MARINEN 1969  
SERIE 1 –  
STABSFÖRBAND  
MARINSTABEN

---

Förord

---

Denna del behandlar mobiliseringstabell M, serie 1,  
Marinstaben.  
Förbanden mobiliseras av Flottan.

/Jan Sjöberg Uppsala 2022

INFORMATION

Detta dokument är fortfarande under bearbetning.

/Jan Sjöberg Uppsala 2022



Marinens Emblem



Flottans Emblem/Kustartilleriets Emblem

# Källmaterial/Information

## I.

### Huvudkällor

#### Ia) Marinstaben – Sektion 3

- Mobiliseringstabell M – Giltig fr o m 1969-07-01
- Serie 1 – Stabsförband

Mobiliseringstabell M 1969

Serie 1

136 sidor

#### Ib) Krigsarkivet

- Marinstaben – Sektion 3
- Marinstaben – Sektion 4
- Örlogsbas Syd
- Örlogsbas Väst
- Örlogsbas Ost
- Örlogsbas Nedre Norrlandskusten
- Marinkommando Gotland (MKG)

#### Ic) Bilder

- Bildägare/Copyright/källa anges vid varje bild

#### Id) Övriga/Övrigt/Noter

- Annan källa/arkiv/person anges inom notförteckning markerat med \*X

## II.

### Upphovsrätt

- Information om upphovsrätt och ansvarsförhållande
  - \*Detta dokument skyddas av svensk upphovsrätt och får inte utan tillstånd kopieras, varken helt eller delvis.
  - \*Material inom detta dokument (bilder, text, grafik och fotografier) får inte kopieras utan uttryckligt tillstånd från [armehandbok.se](http://armehandbok.se).
  - \*Armehandbok.se ansvarar inte för eventuella tekniska, typografiska eller faktafel som uppstått.
  - \*Armehandbok.se ansvarar inte för direkta eller indirekta skador som uppstår genom användning av den information som tillhandahålls genom denna skrift.
  - \*Armehandbok.se ansvarar inte för direkta eller indirekta skador som uppstår genom användning av denna skrift.
  - \*Innehållet i denna skrift uppdateras kontinuerligt och ändringar kan ske utan att detta meddelas.
  - \*Ändringar avseende villkoren för användning av denna skrift kan komma att införas utan förvarning och användandet av skriften i sig betraktas som ett godkännande av vid var tid gällande villkor.
  - \*Kontaktinformation, besök hemsidan ”[www.armehandbok.se](http://www.armehandbok.se)”.

© Jan Sjöberg Uppsala 2022

## III.

### Organisationsöversikter

- Organisationsöversikter är utförda i programmet ”RFFlow” och har ”**Inte**” strikt följt någon officiell militärt reglementerad mall för dessa.

Alla organisationsöversikter är individuellt utförda med symbol/text och dess betydelse går att utläsa i texten utan någon mall eller tabell till hjälp.
- Kartbilder är utförda i programmet ” [Military Map - Plan your Mission](#)” och har ”**Inte**” strikt följt någon officiell militärt reglementerad mall för dessa.

## IV.

### Hemligt och annan känslig information

- Statsmakten har påtagligt de senaste åren skärpt kraven på vad som fortfarande måste vara hemligt med nu rådande omvärldssituation. Mobiliseringstabell – M från 1969 är maskad från känsliga uppgifter och det medför ett stort merarbete för arkivpersonalen då dessa måste innan beställaren får tillgång kopiera allt material, maskera och sen skriva ut materialet på nytt och samla detta i en egen kartong för visning i läsesal på krigsarkivet. Huvudfokus kommer att ligga på organisation av förbanden och om det är lämpligt kan viss övrig information tilläggas texten. Taktik, förbands geografiska placering, teknisk prestanda eller liknande information utelämnas och bör inte heller diskuteras eller visas.

## V.

### Tack

- Stort tack går till krigsarkivets personal som under alla år jag har besökt arkivet alltid på bästa sätt hjälp och försett mig med intressant information och i synnerhet stort tack till 1.Arkivarie Ingrid Karlsson som hjälpte mig med mobiliseringstabell M.

## VI. Ändringslogg

Datum	Aktivitet
2021-04-17	Skapande av grunddokument
2022-10-22	Slutförande av version 1.0

# VII.

## Flottans Grader

I mobiliseringstabell M anges efter varje befattning en 2-ställig kod som indikerar grad.

Grad	Befattning
<b>Flaggmän</b>	
01	Amiral <sup>*1</sup>
02	Viceamiral/Konteramiral
<b>Regementsofficer</b>	
03	Kommendör/Kommendör 1. Graden
04	Kommendörkapten 1. Graden
05	Kommendörkapten 2. Graden
<b>Kompaniofficer</b>	
06	Kapten
07	Löjtnant
08	Fänrik
<b>Underofficer</b>	
12	Förvaltare
13	Flaggunderofficer
14	Underofficer 2. Graden
<b>Underbefäl</b>	
23	Högbåtsman/Förste Högbåtsman
24	Furir
25	Vice Korpral/Korpral
<b>Menig</b>	
32	Menig/Sjöman <sup>*2</sup>
<b>Övriga</b>	
99	Civil krigsplacerad man/kvinna <sup>*3</sup>

### Not

**\*1:**

Graden Amiral (01) är förbehållen Hans Majestät Konungen Gustaf VI Adolf (1950-1973).

**\*2:**

I sammanställningen används inte denna kod. Om inget annat anges skall befattning förutsättas vara en menig soldat/sjöman. Det finns 2 olika nivåer på menig soldat:

- 2. Klass Sjöman
- 3. Klass Sjöman





## IX. Innehållsförteckning

1. Marinens Krigsorganisation – Stabsförband
2. Styrkesammanställning
3. Stabsförband  
Marinstaben – MS
4. Bilaga
  4. Flottans mobiliseringsorter

1.

# Marinens Krigsorganisation – Översikt

# 1a. Stabsförband

Marinstaben – MS

2.

# Styrkesammanställning

Stabsförband

Förband	Summa: <sup>*1</sup>
Marinstaben – MS	<b>169</b>
<b>Summa:</b>	<b>169</b>

Not

**\*1:**

Ovanstående summeringar av personal innehåller inga personalreserver men dessa kan uppgå mellan 15-25% av organiseringsstyrkan.

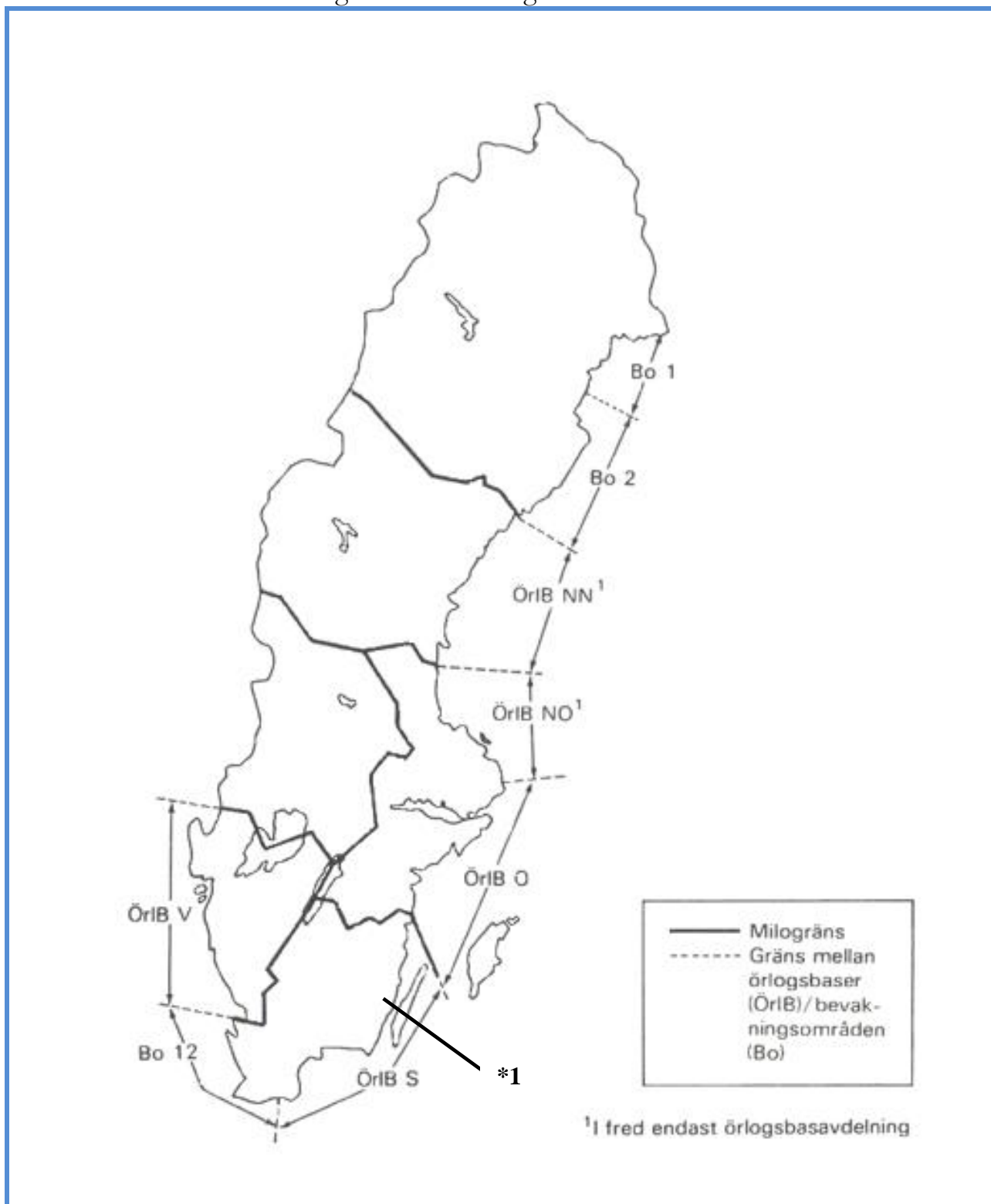
Dessa reserver utgör av:

- a) Mobiliseringsreserv  
 Vid mobilisering förväntas det uppstå vakanser av olika skäl och det finns en fördefinierad övertalighet av personal som inrycker till mobiliseringsplatsen. Efter slutförd mobilisering skickas överblivet antal soldater till depå och används som personalersättningsreserv. Skulle det vara en större personalbrist än tillgänglig mobiliseringsreserv får förbandschefen via ordinarie personalersättningsrutin begära ersättningspersonal ur depåförband.
  
- b) Personalersättningsreserv  
 Den personal som inte är krigsplacerad i ett fältförband mobiliserar vid ett depåförband och användas som personalersättningsreserv vid förluster och avgångar. Vid behov sker även utbildning av personalen vid depån efter mobilisering.

3.

## Stabsförband

Karta 1 – Flottans huvudsakliga förband samt gränser



Not

**\*1:** Inom Örlogsbas Syd, Kalmar Län (med Öland) finns även Bevakningsområde 9 (Bo9).



### 3. Marinstaben – MS

Förband	Milo	Fo	Mob-plats	Pers	Anmärkning
<b>Marinstaben – MS</b>	B	51	11		<b>*1, *2, *3</b>
- Marinstabschef				1	
- Marinstaben				5	
- Flottans Avdelning				11	
- Kustartilleriavdelning				11	
- Allmän Avdelning				10	
- Expedition				9	
- Flottans Krigsplaceringsavdelning				74	
- Kustartilleriets Krigsplaceringsavdelning				48	
<b>Summa:</b>				<b>169</b>	

### Not

**\*1:**

Marinstaben är underställd/lyder under:

Förband
HKV – Högkvarteret

**\*2:**

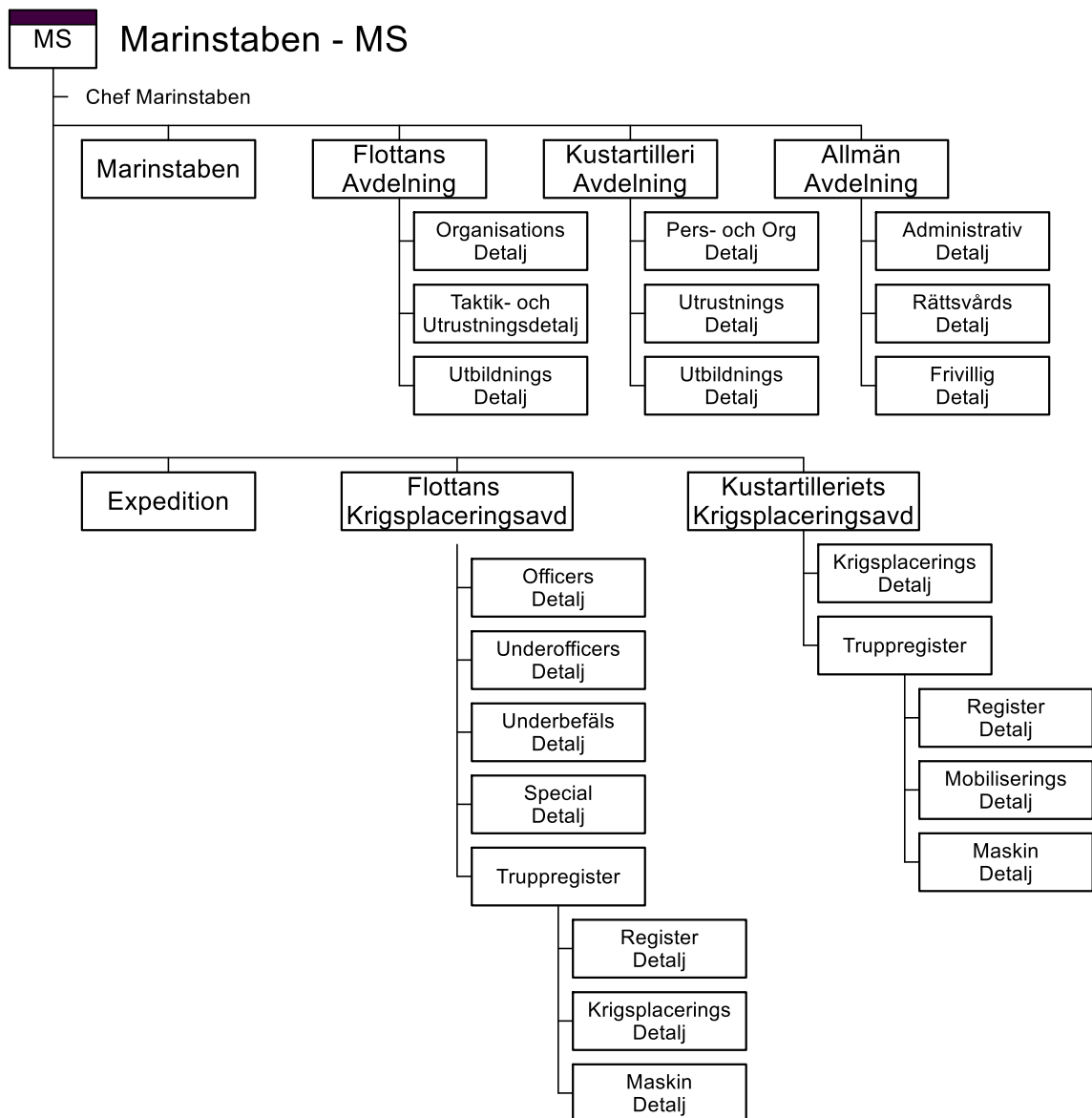
Följande förband är underställda Marinstaben.

Förband
N/A

**\*3:**

Mobiliseringsplats för personal, se även under kapitel 4a:

Nummer	Mobiliseringsplats 1
11	<b>*Kvalificerad hemlig uppgift</b>



**Marinstaben**

- Chefen Marinstaben (02)

**Marinstaben**

- Ställföreträdande Marinstabschef (03)
- Marinöverdirektör (02)
- Marinöverläkare (03)
- 2st Sekreterare (99)

**Flottans Avdelning**

- Avdelningschef (04)
- Sekreterare (99)

## Organisationsdetalj

- Detaljchef (06)
- Underofficerare till förfogande (12)

## Taktik- och Utrustningsdetalj

- Detaljchef (06)
- 2st Officer till förfogande (06)
- Underofficer till förfogande (12)

## Utbildningsdetalj

- Detaljchef (06)
- Officer till förfogande (06)
- Underofficer till förfogande (12)

**Kustartilleriavdelning**

- Avdelningschef (04)
- Sekreterare (99)

## Personal- och Organisationsdetalj

- Detaljchef (05)
- 2st Officer till förfogande (06)
- Underofficer till förfogande (12)
- Expeditionsbiträde

## Utrustningsdetalj

- Detaljchef (06)
- Underofficer till förfogande (13)

## Utbildningsdetalj

- Detaljchef (06)
- Underofficer till förfogande (13)

**Allmän Avdelning**

- Avdelningschef (04)
- Sekreterare (99)

## Administrativ Detalj

- Detaljchef (06)
- Officer till förfogande (07)

## Rättsvårdsdetalj

- Detaljchef (06)
- Auditör (06)

## Frivilligdetalj

- Detaljchef (06)
- Marinlotta (14)
- Marinlotta (24)
- Skrivbiträde (99)

**Expedition**

- Expeditionschef (06)
- Officer till förfogande (06)
- Expeditionsunderofficer (13)
- Kontorist (99)
- 2st Kanslibitråde (99)
- 3st Skrivbiträde (99)

## **Flottans Krigsplaceringavdelning**

- Avdelningschef (04)

### Officersdetalj

- Detaljchef (04)
- Officer till förfogande (05)
- Officer till förfogande (06)
- Underofficer till förfogande (13)

### Underofficersdetalj

- Detaljchef (05)
- 2st Underofficer till förfogande (12)
- 2st Underofficer till förfogande (13)

### Underbefälsdetalj

- Detaljchef (05)
- 2st Underofficer till förfogande (12)
- 2st Underofficer till förfogande (13)
- 4st Underbefäl till förfogande (23)

### Specialdetalj

- Detaljchef (06)
- Mariningenjör till förfogande (06)
- Marineläkare till förfogande (06)
- Underofficer till förfogande (12)
- Underofficer till förfogande (13)

### Truppregister

- Chef (05)
- Underofficer till förfogande (13)

### Registerdetalj

- Detaljchef (12)
- Expeditionsunderofficer (13)
- Kontrollbiträde (99)
- Skrivbiträde
- Tjänstgörande Underbefäl (23)
- Kontrollant (99)
- Kontrollbiträde (99)
- Kanslibitråde (99)
- Kontrollbiträde (99)
- Skrivbiträde (99)
- Tjänstgörande Underofficer (13) – Familjebidrag
- 2st Skrivbiträde – Familjebidrag
- Tjänstgörande Underofficer (13) – Inkomstgrupp
- Kanslibitråde (99) – Inkomstgrupp
- 3st Kontrollbiträde (99) – Stamkort
- Kanslibitråde (99) – Stamkort
- 3st Skrivbiträde – Stamkort
- Tjänstgörande Underbefäl (23) – Stamkort

### Krigsplaceringsdetalj

- Chef (12)
- Underofficer till förfogande (13)
- Tjänstgörande Underofficer (13)
- 2st Tjänstgörande Underbefäl (23)
- 2st Kontorsbiträde (99)
- 2st Skrivbiträde
- Kanslibitråde (99)

### Maskindetalj

- Detaljchef (99)
- 1. Hålkortsoperatör (99)
- 8st Hålkortsoperatör
- Serviceman
- Stansföreståndarinna (99)
- 2st Stansoperatör (99)

### **Kustartilleriets Krigsplaceringsavdelning**

- Avdelningschef (05)
- Sekreterare (99)

#### Krigsplaceringsdetalj

- Detaljchef (06)
- Underofficer till Förfogande (12)
- Expeditionsbiträde

#### Truppregister

- Chef (06)
- Officer till förfogande (06)

#### Registerdetalj

- Detaljchef (12)
- 2st Underofficer till förfogande (13)
- 6st Expeditionsbiträde
- Kontorist (99)
- 2st Kanslibitråde (99)
- 4st Kontorsbiträde (99)
- 3st Ordonnans

#### Mobiliseringsdetalj

- Detaljchef (12)
- 2st Underofficer till förfogande (13)
- 6st Expeditionsbiträde
- Kanslibitråde (99)
- 3st Kontorsbiträde

#### Maskindetalj

- Detaljchef (99)
- Biträdande Tekniker (24)
- Biträdande Tekniker (25)
- 6st Stansoperatör (99)

# 4. Bilaga

## 4a.

# Flottans mobiliseringsplatser

”

### Förteckning över flottans mobiliseringsplatser 1

*Fl Org nr H 3024 22/5-1969*

Bifogad förteckning över flottans mobiliseringsplatser 1 fastställs att gälla fr o m den 1/7-1969. Motsvarande förteckning, marinorder F nr H 55 den 28/12-1967, upphör att gälla fr o m nämnda datum (förstöres).

”

Dokumentet redovisar de mobiliseringsplatser som skall gälla fr o m 1969-07-01. Tabellerna byggs enligt följande exempel:

Namn	Nummer	Mobpl 1 Typ	Fo	Inställelseangivelse
Luleå	108	B	63	Inställelseplats: Mjölkuddskolan. Avstigning: Järnvägsstation Notviken. Därifrån biltransport.
<b>1</b>	<b>2</b>	<b>3</b>	<b>4</b>	<b>5</b>

Förtydligande:

- 1: Namn på mobiliseringsplatsen.
- 2: Nummer på mobiliseringsplatsen.
- 3: Typ av mobiliseringsplats, ingen vägledning ges rörande betydelsen av bokstav.
- 4: Inom vilket försvarsområde mobiliseringsplatsen är placerad.
- 5: Hur och var inställelse skall ske samt med eventuella transporter.

## Not

### **Not 1:**

Mobiliseringsplats 1 ”Mobpl 1” är den plats personalen skall samlas på. Utrustning, d.v.s den plats som förbandets utrustning är förvarad på är styrd via en annan nummerserie (4-siffrig) och är benämnd ”Mobpl 2” och redovisas inte här.

### **Not 2:**

Endast mobiliseringsplatser för kustbevakningsförband visas i sammanställningen.

## Flottans mobiliseringsplatser XX - XX

Namn	Nummer	Mobpl 1 Typ	Fo	Inställelseangivelse
*	11	*	51	Kvalificerad hemlig uppgift.

Not



Denna sida är medvetet lämnad tom

MARINEN 1969  
SERIE 1 –  
STABSFÖRBAND  
MARINSTABEN

**UNDER ARBETE**



För mer information:  
Besök  
[WWW.ARMEHANDBOK.SE](http://WWW.ARMEHANDBOK.SE)

© JAN SJÖBERG 2022

**SERIE 1 - Marinstaben**  
**Version 1.0**

**AH** ARMEHANDBOK