

AH ARMEHANDBOK

ARMÉN 1969
DEL 1a
FÖRDELNINGSFÖRBAND
STABER MM



UNDER ARBETE



WWW.ARMEHANDBOK.SE

DEL 1a
Version 1.0

Denna sida är medvetet lämnad tom

ARMÉN 1969
DEL 1a
FÖRDELNINGSFÖRBAND
STABER MM

Förord

Denna del presenterar stabsförband upptagna inom gruppen fördelningsförband.

/Jan Sjöberg Uppsala 2021

INFORMATION

Dokumentet är under arbete och dess slutgiltiga utformning är ej klar. Kvalitén på vissa bilder från Arméhandböcker är undermåliga och skall ersättas vid senare tidpunkt. Mer detaljerade organisationsöversikter kommer att tillföras nästa uppdatering.

Källmaterial/Information

I.

Huvudkälla

Ia) Mobiliseringstabell Serie G 1969

- Mobiliseringstabell G – Giltig fr o m 1969-07-01

Ib) Bilder

- Bildägare/Copyright/källa anges vid varje bild

Ic) Övriga/Övrigt/Noter

- Annan källa/arkiv/person anges inom notförteckning markerat med ***X**

Mobiliseringstabell G 1969

Fördelningsförband

Staber mm

8 Sidor

II.

Upphovsrätt

- Information om upphovsrätt och ansvarsförhållande
 - *Detta dokument skyddas av svensk upphovsrätt och får inte utan tillstånd kopieras, varken helt eller delvis.
 - *Material inom detta dokument (bilder, text, grafik och fotografier) får inte kopieras utan uttryckligt tillstånd från armehandbok.se.
 - *Armehandbok.se ansvarar inte för eventuella tekniska, typografiska eller faktafel som uppstått.
 - *Armehandbok.se ansvarar inte för direkta eller indirekta skador som uppstår genom användning av den information som tillhandahålls genom denna skrift.
 - *Armehandbok.se ansvarar inte för direkta eller indirekta skador som uppstår genom användning av denna skrift.
 - *Innehållet i denna skrift uppdateras kontinuerligt och ändringar kan ske utan att detta meddelas.
 - *Ändringar avseende villkoren för användning av denna skrift kan komma att införas utan förvarning och användandet av skriften i sig betraktas som ett godkännande av vid var tid gällande villkor.
 - *Kontaktinformation, besök hemsidan ”www.armehandbok.se”.

© Jan Sjöberg Uppsala 2021

III.

Ändringslogg

Datum	Aktivitet
2021-11-13	Version 1.0

IV.

Innehållsförteckning

1. Arméns krigsorganisation – Översikt
2. Styrkesammanställning
3. Fördelningsförband – Staber mm
 - 3a1 Militärområdesstab
 - 3a2 Armétygdetachement
 - 3a3 Krigsrätt
 - 3a4 Fördelningsstab mm
4. Bilaga
 - 4a1. Bilaga

1.

Arméns Krigsorganisation – Översikt

1a.

Armén Krigsorganisation – Översikt Fördelningsförband – Staber mm

Militärområdesstab

Militärområdesstab S
Militärområdesstab V
Militärområdesstab Ö
Militärområdesstab B
Militärområdesstab NN
Militärområdesstab ÖN

Armétygdetachement

1. Armétygdetachement
2. Armétygdetachement
3. Armétygdetachement
4. Armétygdetachement

Krigsrätt

Krigsrätt nr 1
Krigsrätt nr 2
Krigsrätt nr 3
Krigsrätt nr 4
Krigsrätt nr 5
Krigsrätt nr 6
Krigsrätt nr 7
Krigsrätt nr 8
Krigsrätt nr 10
Krigsrätt nr 11
Krigsrätt nr 12
Krigsrätt nr 13
Krigsrätt nr 14
Krigsrätt nr 15
Krigsrätt nr 17
Krigsrätt nr 18
Krigsrätt nr 19
Krigsrätt nr 21
Krigsrätt nr 22
Krigsrätt nr 23

Krigsrätt – Fortsättning

Krigsrätt nr 25
Krigsrätt nr 26
Krigsrätt nr 27
Krigsrätt nr 28
Krigsrätt nr 29
Krigsrätt nr 31
Krigsrätt nr 32
Krigsrätt nr 33
Krigsrätt nr 35
Krigsrätt nr 36
Krigsrätt nr 37
Krigsrätt nr 38
Krigsrätt nr 39
Krigsrätt nr 40
Krigsrätt nr 41
Krigsrätt nr 42
Krigsrätt nr 43
Krigsrätt nr 44

Fördelningsstab mm

1. Fördelningsstab mm
2. Fördelningsstab mm
3. Fördelningsstab mm
4. Fördelningsstab mm
11. Fördelningsstab mm
12. Fördelningsstab mm
13. Fördelningsstab mm
14. Fördelningsstab mm
15. Fördelningsstab mm
16. Fördelningsstab mm

2.

Styrkesammanställning

Fördelningsförband – Staber mm

Förband	Summa: ^{*1}
Militärområdesstab	2458
Armétygdetachement	756
Krigsrätt	407
Fördelningsstab mm	7590
Summa:	11 211

Not

***1:**

Ovanstående summeringar av personal innehåller inga personalreserver men dessa kan uppgå mellan 10-25% av organiseringsstyrkan.

Dessa reserver utgör av:

a) Mobiliseringsreserv

Vid mobilisering förväntas det uppstå vakanser av olika skäl och det finns en fördefinierad övertalighet av personal som inrycker till mobiliseringsplatsen. Efter slutförd mobilisering skickas överblivet antal soldater till depå och används som personalersättningsreserv. Skulle det vara en större personalbrist än tillgänglig mobiliseringsreserv får förbandschefen via ordinarie personalersättningsrutin begära ersättningspersonal ur depåförband.

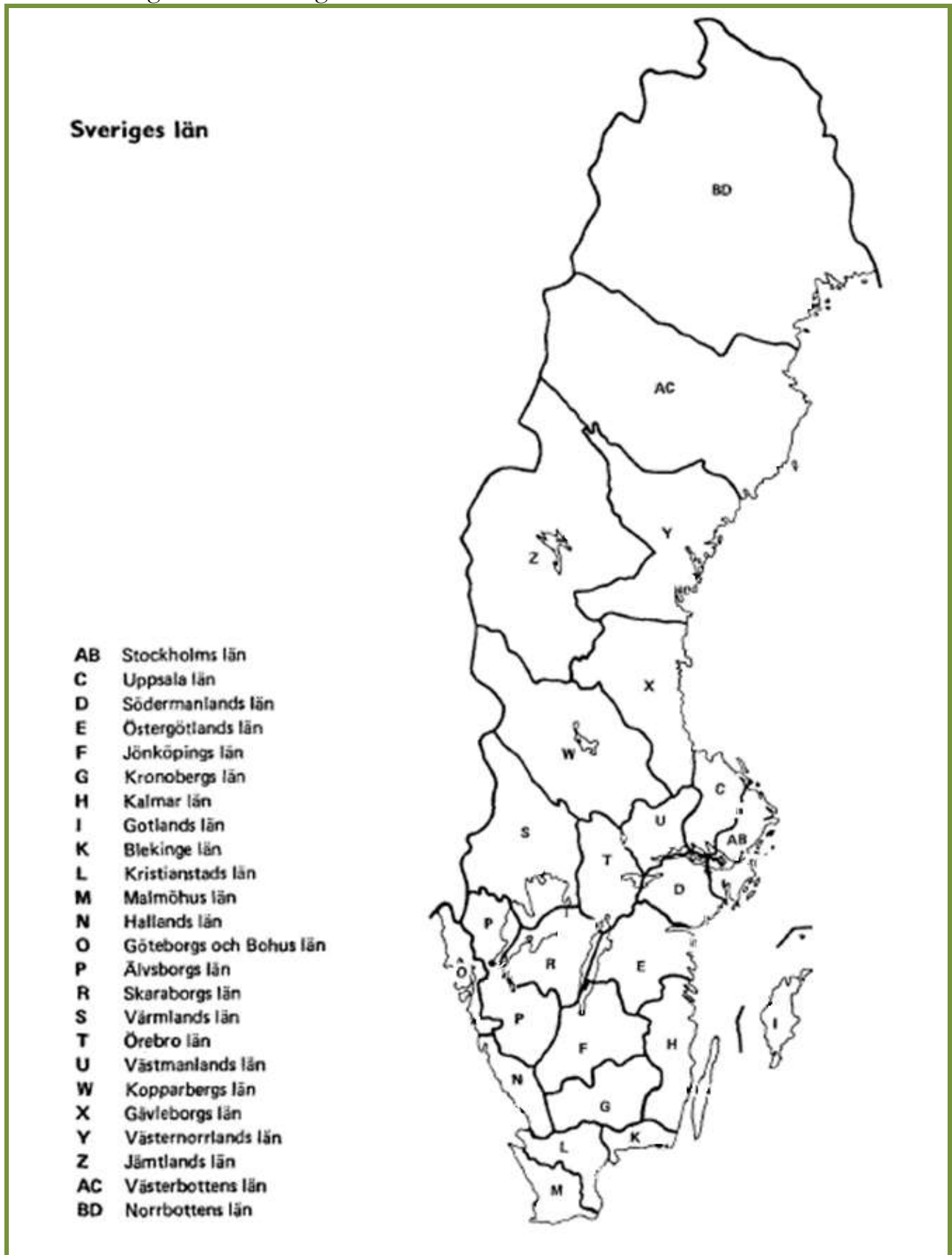
b) Personalersättningsreserv

Den personal som inte är krigsplacerad i ett fältförband mobiliserar vid ett depåförband och användas som personalersättningsreserv vid förluster och avgångar. Vid behov sker även utbildning av personalen vid depån efter mobilisering.

3.

Fördelningsförband –
Staber mm

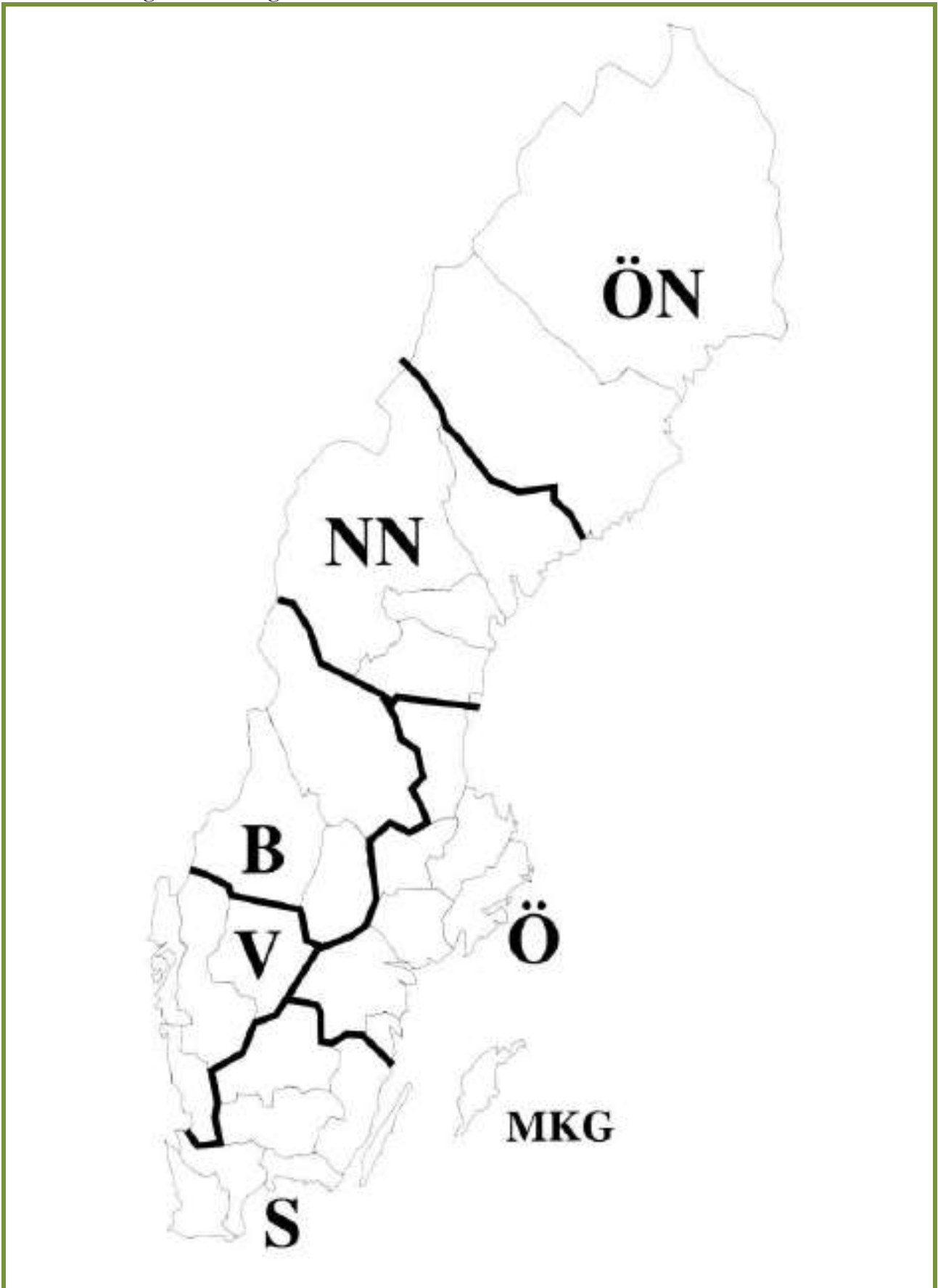
Bild 1 – Sveriges länsindelning



Not

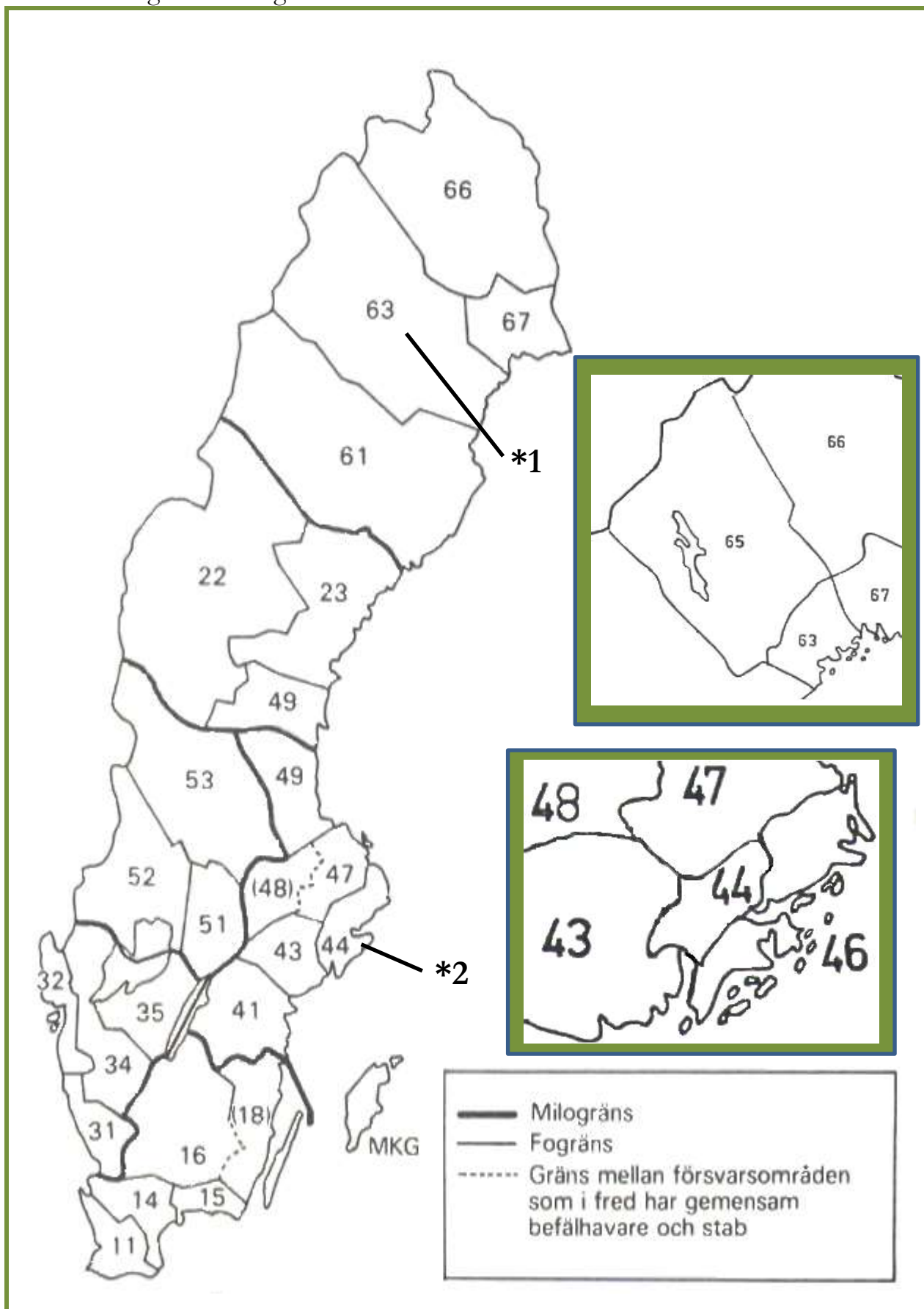
Karta från statistisk årsbok SCB.

Bild 2 – Sveriges indelning Militärområden



Not

Bild 3 – Sveriges indelning försvarsområden



***1:**

Jokkmokks Förvarsområde Fo65 (Fo65) saknas på kartan. Förvarsområdet uppgår 1975 i Bodens förvarsområde Fo63.

***2:**

Vaxholms Förvarsområde Fo46 saknas på kartan. Geografiskt omfattar det kustlinjen inom förvarsområde Fo44. Förvarsområdet uppgår 1975 i Stockholms förvarsområde Fo44.

Förtydligande runt tabeller

Mobiliseringstabell G innehåller en stor mängd information och i ett format som inte passar sig för denna skrift (tabellen är liggande bla). Det finns information i tabellen som numera är hemligstämplad och skall inte redovisas. Ej heller kommer information som inskrivningsområde, fältpostnummer samt i vilken organisation förband har redovisas.

Förband	Mm	Trm	Mk	Mt	Pers	Anm
1	2	3	4	5	6	7
Summa					X	
8					8	

Förklaring:

- 1: Militärt förbands namn.
- 2: Mobiliseringsmyndighet, d.v.s den myndighet som ansvarar för mobilisering av förbandet.
- 3: Truppregistreringsmyndighet, d.v.s den myndighet som ansvarar för utbildning av förbandet.
- 4: Mobiliseringskommun, försvarsområde, länsbokstav samt mobiliseringskommun redovisas i egen tabell under notförteckning.
- 5: Mobiliseringstid, d.v.s den tidsrymd som förbandet senast skall vara mobiliserat inom.
- 6: Personal ingående i förband.
- 7: Anmärkning.
- 8: Summeringsrad för det totala antalet soldater i krigsorganisation för givet förband.

Not

3a1. Militärömrådesstab

Förband	Mm	Trm	Mk	Mt	Pers	Anm
Militärömrådesstab S	P2	P2	1	60	451	
Militärömrådesstab V	P4	P4	2	72	375	
Militärömrådesstab V	P4	P4	3	72	*1	
Militärömrådesstab Ö	P10	P10	4	84	450	
Militärömrådesstab B	Fo53	I2	5	96	322	
Militärömrådesstab NN	I5	I5	6	84	415	
Militärömrådesstab ÖN	I19	I19	7	96	445	
Summa:					2458	

Not

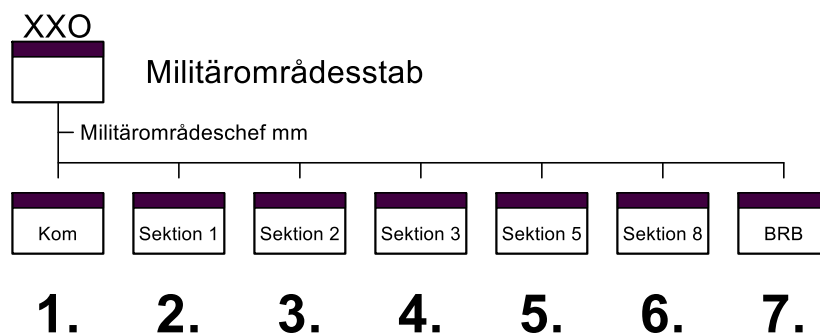
***1:**

Del av förbandet.

Försvarsområde, Länsbokstav samt Mobiliseringskommun för förband:

Nummer	Fo	Länsbokstav	Mobiliseringskommun
1	14	L	Tyringe
2	35	R	Skultorp
3	35	R	Skövde
4	43	D	Malmköping
5	53	W	Ludvika
6	22	Z	Lit
7	63	BD	Älvsbyn LK

Militärområdesstab



1. Kommendatur
2. Sektion 1 - Operation
3. Sektion 2 - Underhåll
4. Sektion 3 - Personal
5. Sektion 5 - Kommunikation
6. Sektion 8 - Fortifikation
7. BRB Lokalkontor

Not

Samtliga militärområdesstaber har en samstämmig övergripande organisation, beroende på ett militärområdes geografiska placering samt krigsuppgift varierar dess sammansättning.

Militärområdesstabens huvuddelar samt funktion är:

Kommendatur: Ansvarar för stabens skydd, drift samt kassa.

Sektion 1: Ansvarar för operationer, säkerhetstjänst, sambandstjänst samt fältarbeten.

Sektion 2: Ansvarar för underhållstjänst, sjukvårdstjänst samt fältpost.

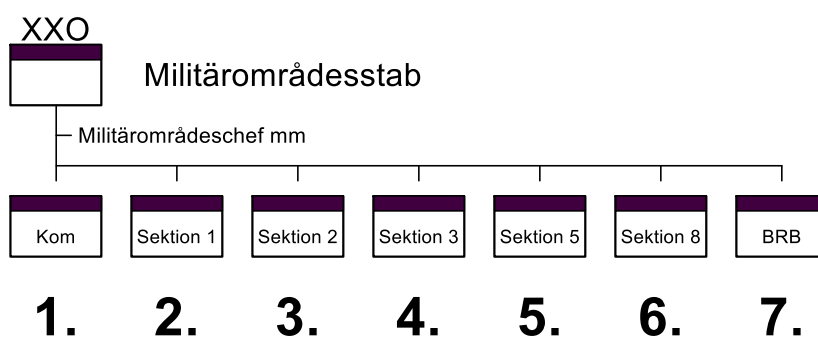
Sektion 3: Ansvarar för personaltjänst, krigsgravtjänst, fångtjänst samt presttjänst.

Sektion 5: Ansvarar för transportledning.

Sektion 8: Ansvarar för fortifikationsärenden.

BRB Lokalkontor: Ansvarar för att planera samt driva fortifikations- samt fältarbeten.

Militärområdesstab Syd

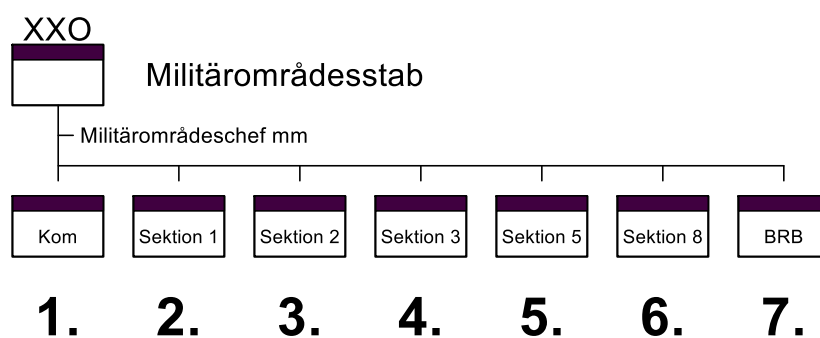


1. Kommendatur
2. Sektion 1 - Operation
3. Sektion 2 - Underhåll
4. Sektion 3 - Personal
5. Sektion 5 - Kommunikation
6. Sektion 8 - Fortifikation
7. BRB Lokalkontor

Militärområdesstab Syd

Not

Militärområdesstab Väst

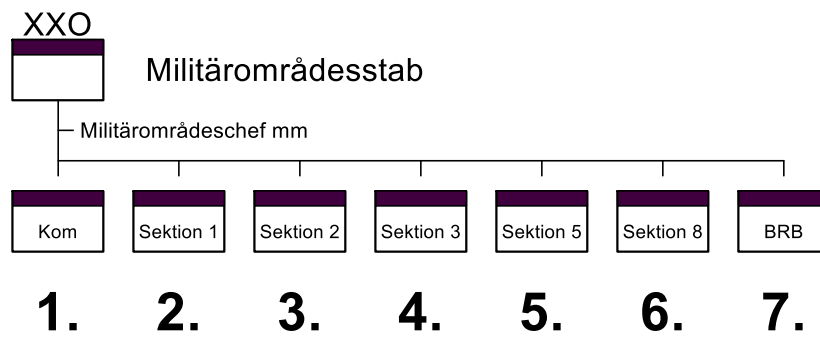


1. Kommandatur
2. Sektion 1 - Operation
3. Sektion 2 - Underhåll
4. Sektion 3 - Personal
5. Sektion 5 - Kommunikation
6. Sektion 8 - Fortifikation
7. BRB Lokalkontor

Militärområdesstab Väst

Not

Militärområdesstab Öst

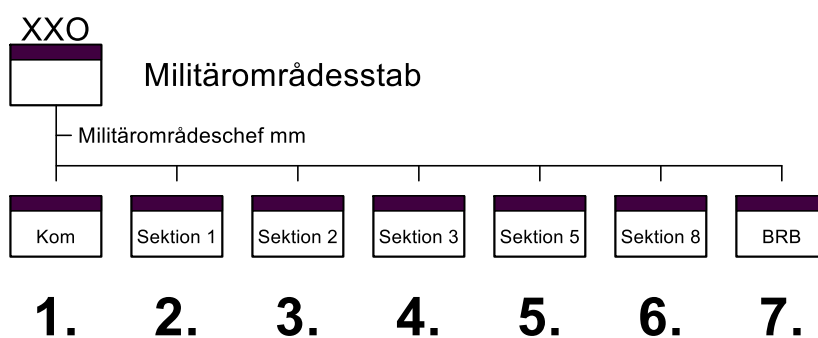


1. Kommendatur
2. Sektion 1 - Operation
3. Sektion 2 - Underhåll
4. Sektion 3 - Personal
5. Sektion 5 - Kommunikation
6. Sektion 8 - Fortifikation
7. BRB Lokalkontor

Militärområdesstab Öst

Not

Militärområdesstab Bergslagen

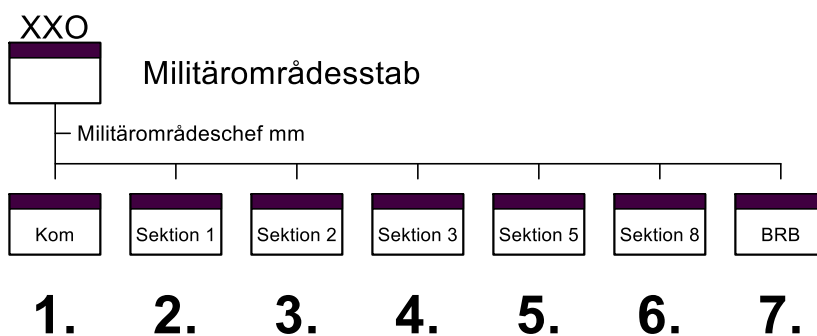


1. Kommendatur
2. Sektion 1 - Operation
3. Sektion 2 - Underhåll
4. Sektion 3 - Personal
5. Sektion 5 - Kommunikation
6. Sektion 8 - Fortifikation
7. BRB Lokalkontor

Militärområdesstab Bergslagen

Not

Militärområdesstab Nedre Norrland

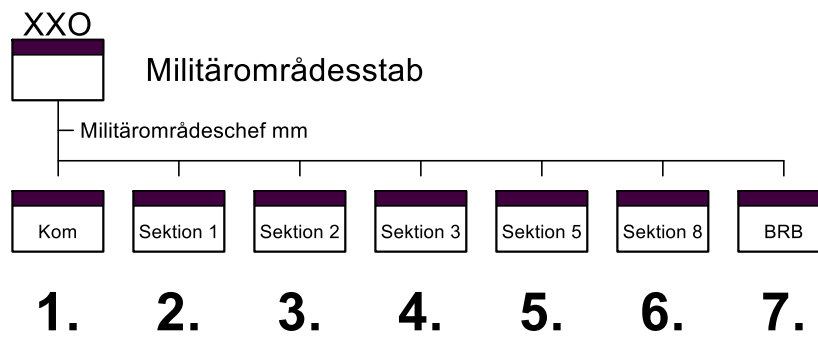


1. Kommendatur
2. Sektion 1 - Operation
3. Sektion 2 - Underhåll
4. Sektion 3 - Personal
5. Sektion 5 - Kommunikation
6. Sektion 8 - Fortifikation
7. BRB Lokalkontor

Militärområdesstab Nedre Norrland

Not

Militärområdesstab Övre Norrland



1. Kommendatur
2. Sektion 1 - Operation
3. Sektion 2 - Underhåll
4. Sektion 3 - Personal
5. Sektion 5 - Kommunikation
6. Sektion 8 - Fortifikation
7. BRB Lokalkontor

Militärområdesstab Övre Norrland

Not

3a2. Armétygdetachment

Förband	Mm	Trm	Mk	Mt	Pers	Anm
Armétygdetachment 1	Fo48	VPV	1	72	131	
Armétygdetachment 2	Fo51	VPV	2	48	115	
Armétygdetachment 3 – Fordons- och Fältarbetsbyrå	Fo35	VPV	3	96	288	
Armétygdetachment 3 – Provsjuktjningscentral	Fo35	VPV	4	96	149	
Armétygdetachment 4	P10	VPV	5	84	73	
Summa:					756	

Not

Försvarsområde, Länsbokstav samt Mobiliseringskommun för förband:

Nummer	Fo	Länsbokstav	Mobiliseringskommun
1	48	U	Skinnskatteberg
2	51	T	Degerfors
3	35	R	Tidaholm
4	35	R	Undenäs
5	43	D	Ärla

Organisation

Armétygdetachment 1



Armétygdetachment 1

Armétygdetachment 1

Not

Armétygdetachment 2



Armétygdetachment 2

Armétygdetachment 2

Not

Armétygdetachment 3 – Fordons och Fältarbetsbyrå

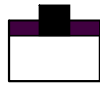


Armétygdetachment 3 - Fordons och Fältarbetsbyrå

Armétygdetachment 3 – Fordons och Fältarbetsbyrå

Not

Armétygdetachment 3 – Provskjutningscentral



Armétygdetachment 3 - Provskjutningscentral

Armétygdetachment 3 – Provskjutningscentral

Not

Armétygdetachment 4



Armétygdetachment 4

Armétygdetachment 4

Not

3a3. Krigsrätt

Förband	Mm	Trm	Mk	Mt	Pers	Anm
Krigsrätt Nr 1	Fo51	I3	1	60	11	
Krigsrätt Nr 2	Fo44	I1	2	48	11	
Krigsrätt Nr 3	Fo44	I1	2	48	11	
Krigsrätt Nr 4	Fo44	I1	2	48	11	
Krigsrätt Nr 5	Fo44	I1	2	48	11	
Krigsrätt Nr 6	Fo44	I1	2	48	11	
Krigsrätt Nr 7	Fo11	P7	3	36	11	
Krigsrätt Nr 8	P2	P2	4	60	11	
Krigsrätt Nr 10	Fo16	I11	5	48	11	
Krigsrätt Nr 11	Fo18	I11	6	48	11	
Krigsrätt Nr 12	Fo14	P6	7	48	11	
Krigsrätt Nr 13	P7	P7	8	48	11	
Krigsrätt Nr 14	I12	I12	9	72	11	
Krigsrätt Nr 15	P2	P2	4	60	11	
Krigsrätt Nr 17	Fo49	I14	10	72	11	
Krigsrätt Nr 18	Fo22	I5	11	72	11	
Krigsrätt Nr 19	Fo23	I21	12	36	11	
Krigsrätt Nr 21	Lv5	Lv5	13	72	11	
Krigsrätt Nr 22	Fo31	I16	14	60	11	
Krigsrätt Nr 23	Fo32	I17	15	60	11	
Krigsrätt Nr 25	Fo34	I17	16	48	11	
Krigsrätt Nr 26	Fo35	P4	17	48	11	
Krigsrätt Nr 27	Fo41	I4	18	72	11	
Krigsrätt Nr 28	Fo43	P10	19	96	11	
Krigsrätt Nr 29	Fo44	I1	20	48	11	
Krigsrätt Nr 31	Fo47	S1	21	48	11	
Krigsrätt Nr 32	Fo48	S1	22	48	11	
Krigsrätt Nr 33	Fo43	P10	23	96	11	
Krigsrätt Nr 35	Fo51	I3	24	60	11	
Krigsrätt Nr 36	Fo52	I2	25	72	11	
Krigsrätt Nr 37	Fo53	I13	26	48	11	
Krigsrätt Nr 38	Fo61	I20	27	72	11	
Krigsrätt Nr 39	Fo61	I20	28	72	11	
Krigsrätt Nr 40	Fo63	I19	29	72	11	
Krigsrätt Nr 41	Fo65	I19	30	72	11	
Krigsrätt Nr 42	Fo66	I19	31	120	11	
Krigsrätt Nr 43	Fo67	I19	32	24	11	

Summa:

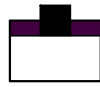
407

Försvarsområde, Länsbokstav samt Mobiliseringskommun för förband:

Nummer	Fo	Länsbokstav	Mobiliseringskommun
1	51	T	Linde
2	44	B	Sundbyberg
3	11	M	Höör
4	14	L	Hässleholm
5	16	G	Skatelöv
6	18	H	Kalmar
7	14	L	Vinslöv
8	11	M	S Sandby
9	16	F	Eksjö
10	49	X	Torsåker
11	22	Z	Brunflo
12	23	Y	Resele
13	23	Y	Matfors
14	31	N	Halmstad
15	32	O	Munkedal
16	34	P	Vänersborg
17	35	R	Skövde
18	41	E	Linköping
19	43	D	Mellösa
20	47	B	Märsta
21	47	C	Uppsala
22	48	U	Västerås
23	43	D	Stora Malm
24	51	T	St Mellösa
25	52	S	Karlstad
26	53	W	Falun
27	61	AC	Lycksele LK
28	61	AC	Stensele
29	63	BD	Nederluleå
30	65	BD	Jokkmokk
31	66	BD	Gällivare
32	67	BD	Kalix

Organisation

Krigsrätt



Krigsrätt

Krigsrätt

Not

3a4. Fördelningsstab mm

Förband	Mm	Trm	Mk	Mt	Pers	Anm
1. Fördelningsstab mm						
- Fördelningsstab Sektion 1	P6	P	1	48	42	
- Fördelningsstab Sektion 2-3	P6	P	2	48	38	
1. Fördelningsstabsbataljon						
- Bataljonsstab mm	P6	S1	1	48	60	
- 1. Stabskompani 1	P6	P6	1	48	220	
- 1. Stabskompani 2	P6	P6	2	48	133	
- 1. Sambandsförstärkningskompani	P6	S1	2	48	126	
- 1. Kabelkompani	P6	S1	2	48	140	
-					759	
2. Fördelningsstab mm						
- Fördelningsstab Sektion 1	I5	I5	3	72	42	
- Fördelningsstab Sektion 2-3	I5	I5	3	72	38	
2. Fördelningsstabsbataljon						
- Bataljonsstab mm	S1	S1	4	96	60	
- 2. Stabskompani 1	I5	I5	3	72	220	
- 2. Stabskompani 2	I5	I5	3	72	133	
- 2. Sambandsförstärkningskompani	S1	S1	4	96	126	
- 2. Kabelkompani	S1	S1	4	96	140	
-					759	
3. Fördelningsstab mm						
- Fördelningsstab Sektion 1	S2	P4	5	84	42	
- Fördelningsstab Sektion 2-3	S2	P4	5	84	38	
3. Fördelningsstabsbataljon						
- Bataljonsstab mm	S2	S1	5	84	60	
- 3. Stabskompani 1	S2	P4	5	84	220	
- 3. Stabskompani 2	S2	P4	5	84	133	
- 3. Sambandsförstärkningskompani	S2	S1	5	84	126	
- 3. Kabelkompani	S2	S1	5	84	140	
-					759	
4. Fördelningsstab mm						
- Fördelningsstab Sektion 1	S1	P1	6	72	42	
- Fördelningsstab Sektion 2-3	S1	P1	6	72	38	
4. Fördelningsstabsbataljon						
- Bataljonsstab mm	S1	S1	6	72	60	
- 4. Stabskompani 1	S1	P1	6	72	220	
- 4. Stabskompani 2	S1	P1	6	72	133	
- 4. Sambandsförstärkningskompani	S1	S1	6	72	126	
- 4. Kabelkompani	S1	S1	6	72	140	
-					759	

11. Fördelningsstab mm

- Fördelningsstab Sektion 1	P7	P7	7	48	42
- Fördelningsstab Sektion 2-3	P7	P7	8	48	38

11. Fördelningsstabsbataljon

- Bataljonsstab mm	P7	S1	7	48	60
- 11. Stabskompani 1	P7	P7	7	48	220
- 11. Stabskompani 2	P7	P7	8	48	133
- 11. Sambandsförstärkningskompani	P7	S1	7	48	126
- 11. Kabelkompani	P7	S1	8	48	140
-					759

12. Fördelningsstab mm

- Fördelningsstab Sektion 1	I5	I5	9	90	42
- Fördelningsstab Sektion 2-3	I5	I5	9	90	38

12. Fördelningsstabsbataljon

- Bataljonsstab mm	I5	S1	9	90	60
- 12. Stabskompani 1	I5	I5	9	90	220
- 12. Stabskompani 2	I5	I5	9	90	133
- 1. Sambandsförstärkningskompani	I5	S1	9	90	126
- 12. Kabelkompani	I5	S1	9	90	140
-					759

13. Fördelningsstab mm

- Fördelningsstab Sektion 1	S2	P4	10	84	42
- Fördelningsstab Sektion 2-3	S2	P4	10	84	38

13. Fördelningsstabsbataljon

- Bataljonsstab mm	S2	S1	10	84	60
- 13. Stabskompani 1	S2	P4	10	84	220
- 13. Stabskompani 2	S2	P4	10	84	133
- 13. Sambandsförstärkningskompani	S2	S1	10	84	126
- 13. Kabelkompani	S2	S1	10	84	140
-					759

14. Fördelningsstab mm

- Fördelningsstab Sektion 1	I4	I4	11	72	42
- Fördelningsstab Sektion 2-3	I4	I4	11	72	38

14. Fördelningsstabsbataljon

- Bataljonsstab mm	S1	S1	4	96	60
- 14. Stabskompani 1	I4	I4	11	72	220
- 14. Stabskompani 2	I4	I4	11	72	133
- 14. Sambandsförstärkningskompani	S1	S1	4	96	126
- 14. Kabelkompani	S1	S1	4	96	140
-					759

15. Fördelningsstab mm

- Fördelningsstab Sektion 1	I19	I19	12	96	42
- Fördelningsstab Sektion 2-3	I19	I19	12	96	38

15. Fördelningsstabsbataljon

- Bataljonsstab mm	I19	S1	12	120	60
- 15. Stabskompani 1	I19	I19	12	96	220
- 15. Stabskompani 2	I19	I19	12	96	133
- 15. Sambandsförstärkningskompani	I19	S1	12	120	126
- 15. Kabelkompani	I19	S1	12	120	140
-					759

16. Fördelningsstab mm

- Fördelningsstab Sektion 1	I2	I2	13	48	42
- Fördelningsstab Sektion 2-3	I2	I2	13	48	38

16. Fördelningsstabsbataljon

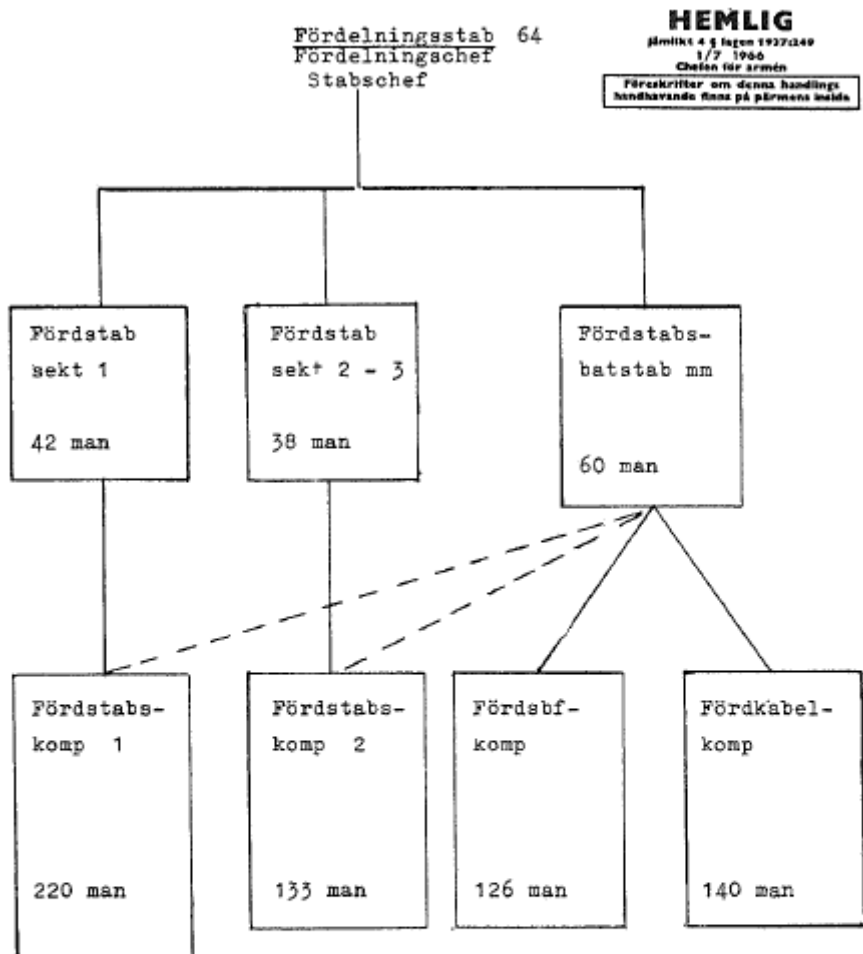
- Bataljonsstab mm	I2	S1	13	48	60
- 16. Stabskompani 1	I2	I2	13	48	220
- 16. Stabskompani 2	I2	I2	13	48	133
- 16. Sambandsförstärkningskompani	I2	S1	13	48	126
- 16. Kabelkompani	I2	S1	13	48	140
-					759

Summa:**7590****Not**

Försvarsområde, Länsbokstav samt Mobiliseringskommun för förband:

Nummer	Fo	Länsbokstav	Mobiliseringskommun
1	14	L	Tollarp
2	14	L	Kristianstad
3	22	Z	Hackås
4	48	U	Östervåla
5	35	R	Fågelås
6	47	C	S Hagunda
7	11	M	Trelleborg
8	11	M	Svedala
9	22	Z	Östersund
10	35	R	Fågelås
11	41	E	Aspveden
12	63	BD	Luleå
13	52	S	Nyed

Fördelningsstab 64



Numrering

Vid	Fördstabsbatstab mm	Fördstabskomp 1	Fördstabskomp 2	Fördsbf-komp	Fördkabel-komp
1.fördstaben	1.	1.	1.	1.	1.
2.fördstaben	2.	2.	2.	2.	2.
3.fördstaben	3.	3.	3.	3.	3.
o s v					

HEMLIG

(Kodsk 4 5 lagen 1937:249
1/7 1966
Cedern för armén)

Föreskrifter om denna handling
huvudsakligen finns på pärmen bakom

Fördelningsstab 64
Sammanställning

Personal Materiel	Fördel- ningsstab sekt 1	Fördel- ningsstab sekt 2-3	Fördel- ningsstab- batalstab m m	Fördel- ningsstab- komp 1	Fördel- ningsstab- komp 2	Fördel- ningsstab- komp	Fördel- ningsstab- belkomp	Summa
<u>Personal</u>	42	38	60	220	133	126	140	759
<u>Pjäser m m</u>								
Lvksp dbl	-	-	-	2	1	-	2	5
8 cm rg	-	-	-	2	2	4	4	12
<u>Radiostationer</u>								
Ra 120	-	-	-	5	2	7	-	14
Ra 200	-	-	-	2	1	6	-	9
Ra 422	-	-	-	5	2	12	-	19
<u>Motorfordon</u>								
Pbil 3 p	-	-	-	4	5	4	3	16
Pbil 4 p	-	-	1	-	-	-	-	1
Plbil 1/2 t	-	-	-	5	1	1	3	10
Plbil 1 t	-	-	3	4	4	-	-	11
Lbil 3 t	-	-	2	-	-	-	-	2
Lbil 5 t	-	-	5	4	6	2	-	17
Lbil 5 t m drag- krok	-	-	5	5	3	1	4	18
Lbil 6 t	-	-	-	2	1	-	2	6
Lbil 6 t m drag- krok	-	-	-	1	-	-	3	5
Skåpbil 1 t	-	-	2	2	-	-	3	10
Raptgbil 915	-	-	-	3	1	12	-	16
Ratgbil 932	-	-	-	1	-	-	-	1
Ratgbil 936	-	-	-	2	2	-	-	4
Ptgbil	-	-	-	2	-	-	-	2
Ltgbil 1 1/2 t	-	-	-	1	-	-	-	1
Ltgbil 5 t	-	-	-	2	1	-	2	5
Stabstgbil	-	-	-	-	1	-	-	2
Mottagartgbil 937	-	-	-	2	-	-	-	2
Bändtrak 10 t	-	-	2	-	-	-	-	2
Hjtrak	-	-	-	-	-	6	11	17

Fördelningsstab 64, sammanställning

Personal Materiel	Fördel- ningsstab sekt 1	Fördel- ningsstab sekt 2-3	Fördel- ningsstab- batalstab m m	Fördel- ningsstab- komp 1	Fördel- ningsstab- komp 2	Fördel- ningsstab- komp	Fördel- ningsstab- belkomp	Summa
Släpk 1/2 t (chefsk)	-	-	-	1	1	-	-	2
Släpk 1 t	-	-	-	2	1	-	-	4
Släpk 1 1/2 t	-	-	-	-	-	-	1	1
Släpk 2 t	-	-	-	3	-	-	1	3
Trakk 1 t	-	-	-	-	-	6	11	17
Tfnstnk	-	-	-	2	1	-	-	3
Signrepk	-	-	1	-	-	-	-	1
Traktpk 10 t	-	-	2	-	-	-	-	2
Drivmk	-	-	-	1	-	-	-	1
Tankk 2,5 kbm	-	-	1	-	-	-	-	1
Elverksk 15 kVA	-	-	-	1	1	-	-	2
Lmc	-	-	-	15	9	2	4	30
Mc	-	-	1	-	-	-	-	1
C	-	-	-	20	10	41	24	95

HEMLIG
Kodsk 4 5 lagen 1937:249
1/7 1966
Cedern för armén
Föreskrifter om denna handling
huvudsakligen finns på pärmen bakom

Fördelningsstab – Sektion 1

Fördelningsstab sektion 1

Fördech
Stabsch (gst)

Sektion 1

Sektch (gst)

HEMLIG

Ämiskt 4 g Ågen 1937/149
1/7 1946
Chefen för armén

Föreskrifter om denna handling
handhavande finns på pärmen inläda

Avd 1 a

Avdch (gst, alt
gstasp, stf ch
sekt 1)
Off t förfog (adj)
Off t förfog
(skyddsoff)
Skyddsing
Stabsbitr (uoff,
oputb)

Avd 1 b

Avdch (företrädes-
vis ur kav)
Off t förfog (före-
trädesvis ur kav)
4 stabsbitr (2 uoff,
2 ubef, oputb)
2 tolkar
3 fototolkar (1 fo-
toing, 2 fotote)

Avd 1 c

Avdch
Off t förfog
Stabsbitr (ubef oputb)
2 väderleksbitr

Avd 1 d

Avdch
Kryoff
Off t förfog
Stabsuoff
Krybitr (ubef)

Avd 1 e

Avdch
Off t förfog
Off t förfog (VVK)
Stabsuoff

Uhavd

Off t förfog

Sektexp 1

Chef, stabsuoff
Expubef
5 expbitr
Ord

Summa fördstab sekt 1

Man

42

Fördelningsstab – Sektion 2 och 3

HEMLIG

Jämlikt 4 § lagen 1937:249
1/7 1966
Chefen för armén

Föreskrifter om denna handling
handhavande finns på pärrens inläda

Fördelningsstab sektion 2-3

Chef (chef sekt 2)
Stf chef (chef sekt 3)

Sekt 2

(Sektch = chef sekt 2-3)

Opavd

Avdch
2 stabsbitr (1 uoff,
1 ubef, opub)

Avd 2 a

Avdch (gst alt gstsp)
2 stabsbitr (uoff, uh-
o persutb)

Avd 2 b

Avdch, fördygoff
Moting
Signing
Amuoff

Avd 2 c

Avdch, fördint
Off t förfog
Förplägnadsass

Summa fördstab sekt 2-3
Man 38

Avd 2 d

Avdch, fördläk
Läk t förfog

Avd 2 e

Avdch, fördrvet

Avd 2 f

Avdch, förpostmä-
tare
Postkontrollör

Avd 2 g

Avdch, krigskassör
Krigskassör

Summa

Man 20

Sekt 3

(Sektch = stf chef sekt 2-3)

Avd 3 a

Avdch
Stabsuoff
Stabsbitr (uoff,
uh- o persutb)

Avd 3 b

Avdch, fördauditör

Avd 3 c

Avdch, fördpastor
Fältpredikant

Avd 3 d

Avdch, stabsass
Stabsass

Sektexp 2-3

Chef, expuoff
Expubef
5 expbitr
Ord

Summa
Man 16

Fördelningsstabsbataljonsstab mm

Fördelningsstabsbataljonsstab m m

Batch
(Stf batch=Chefen sbfkomp)

HEMLIG

Ändrkt 4 g löpnr 1937349
1/7 1966
Chefen för armén

Föreskrifter om denna handling
handhavande finns på pärmenas baksida

Sekt 1

Sektch, batadj,
skyddsuff (chef
sekt 2)
Sbbitr (ubef)

Summa
Man 2

Sekt 2

(Sektch = chef sekt 1)
(Stabsuoff = chef trplut)
Batläk (chef sjvto)
Sjvuoff
Signing
Sbbitr(ubef)
Summa
Man 4

Sekt 3

(Sektch = stf batch)

Summa
Man 5
Pbil 4 p 1
Plbil 1 t 1
Lbil 5 t 1
Mc 1

Stabsgrp
Chef, stabsuoff
Sbbitr (ubef, bilfö)
Meord
2 bilfö
1 pbil 4 p
1 plbil 1 t
1 lbil 5 t
1 mc

Sjvto

(Toch läkare = batlär sekt 2)
Förbplgrp
Summa
Man 15
Plbil 1 t 2
Lbil 5 t 2

(Grpch, läkare =
sjvtoch) 1)
Stf grpch, läkar-
ass (tandläkare)
2 sjv(ubef, sjvutb)
2 sjb (resfö)
2 sjb (bilfö)
1 plbil 1 t
1 lbil 5 t

1) I en förbplgrp
läkare

Summa fördstabsbatstabs m m

Man 60
Pbil 4 p 1
Plbil 1 t 3
Lbil 3 t 2
Lbil 5 t 5
Lbil 5 t med dragkrok 5
Lbil 6 t med dragkrok 1
Skåpbil 1 t 2
Bandtrak 10 t 2
Signrepk 1
Traktpk 10 t 2
Tankk 2,5 kbm 1
Mc 1

HEMLIG

Ändrkt 4 g löpnr 1937349
1/7 1966
Chefen för armén

Föreskrifter om denna handling
handhavande finns på pärmenas baksida

Fördelningsstabsbataljonsstab m m

Trplut

Plutch (stabsuoff sekt 2)
Stf plutch, motuoff

Signrepgp

Grpch, mästare
sign (thv ur Tygk)
Stf grpch, tekn
sign (ate ur Tygk)
2 signmek (1 bilfö)
Kabelreparatör
2 ackekötare (resfö)
Bilfö
1 lbil 5 t
1 lbil 5 t a drag-
krok
1 signrepk

Motrepgp

Grpch, tekn bil
(ate ur Tygk)
2 bilmek (resfö)
2 bilfö (billagare)
1 lbil 5 t m drag-
krok
1 skåpbil 1 t

Mtrl- och drivmgrp

Grpch (drivmutb)
Stf grpch (drivmutb)
2 bilfö (agonskolagare)
1 lbil 5 t med drag-
krok
1 lbil 6 t med drag-
krok
1 tankk 2,5 kbm

Bandtrakgrp

Grpch
2 bilfö (resfö band-
trak)
2 bandtrakfö (resfö)
2 lbil 5 t med drag-
krok
2 traktpk 10 t
2 bandtrak 10 t

Livsngp

Grpch (resfö)
Bilfö
1 lbil 5 t

Postgrp

Chef 1. postass
Expförman
Överpostiljon
2 1. postiljon
(1 bilfö,
1 resfö)
2 bilfö
2 lbil 3 t
1 skåpbil 1 t

Summa

Man 33
Lbil 3 t 2
Lbil 5 t 2
Lbil 5 t med
dragkrok 5
Lbil 6 t med
dragkrok 1
Skåpbil 1 t 2
Bandtrak 10 t 2
Signrepk 1
Traktpk 10 t 2
Tankk 2,5 kbm 1

Fördelningsstabskompani 1

Fördelningsstabskompani 1

Kompch
Stf kompch

HEMLIG

Artikel 4 § lagen 1977:449
1/7 1966
Cherter för skrivet

Föreskrifter om denna handling
handhavande finns på förmanens skriv

Stabsgrp

Grpoh, stabsuoff
Expbitr
Trådmontör (bilfö)
Moord
Bilfö
Summa
Man 5
Pbil 3 p 1
Skåpbil 1 t 1
Lmc 1

MPgrp

Grpoh
Stf grpoh
6 MP (ubef, 1 sjvman,
1 bilfö, 4 lmc)
Summa
Man 8
Plbil 1/2 t 1
Lmc 4

Fotogrp

Grpoh, fotoing
Stf grpoh, fotote
Fotograf (ubef)
4 fotografer (1 lmc,
1 bilfö, 3 kontors-
tryckutb)
Summa
Man 7
Plbil 1 t (fo-
tobil) 1
Lmc 1

Uplatsto

Toch (off)
Krybitr (ubef)
Sbbitr (ubef)
Trådmontör (resfö)
Vrtfn (bilfö)
Moord
1 plbil 1 t
1 lmc

Rabilgrp Ra 600+422

Grpoh (uoff)
Stf grpoh
Ramontör
2 tfn
2 tgf (1 resfö tgbil)
Tgbilfö
1 ra 422
1 ratgbil 932

Vaktto

Toch, skyddsuff
Bilfö
2 8 om rg
1 lbil 5 t
4 o

Vaktgrp

Grpoh (skyddsutb)
Stf grpoh (skyddsutb)
2 kpistak (skyddsutb)
5 agsk (skyddsutb,
1 sjvman)

Summa
Man 20
8 om rg 2
Lbil 5 t 1
C 4

Tpto

Toch
Stf toch
12 bilfö
5 tgbilfö
Summa
Man 19
Ra 120 1
Ra 422 1
Pbil 3 p 3
Plbil 1/2 t 1
Plbil 1 t 2
Lbil 5 t med
dragkrok 2
Ptgbil 2
Ltgbil 1 1/2 t 1
Stabstgbil 1
Släpk 2 t 3
Släpk 1/2 t (chk) 1

Fångförhörsggrp

Grpoh, förhörslere-
dare (jurist)
2 tolkar
2 tolkbitr
Summa
Man 5

Summa

Man 16
Ra 422 2
Plbil 1 t 1
Raptgbil 915 1
Ratgbil 932 1
Lmc 1

Rabilgrp Ra 422

Grpoh (resfö tgbil)
Tfn (tgbilfö)
1 ra 422
1 raptgbil 915

HEMLIG

Artikel 4 § lagen 1977:449
1/7 1966
Cherter för skrivet

Föreskrifter om denna handling
handhavande finns på förmanens skriv

Fördelningsstabskompani 1

Sbplut

Flutch
Stf plutch
Bilfö
1 plbil 1/2 t

Stnbilgrp

Grpoh (uoff)
Stf grpoh
6 vrtfn (5 lvksp-
utb, 1 resfö tgbil)
Tgbilfö (lvksp-utb)
1 lvksp dbl
1 ltbil 3 t
1 tfnk

Nätbyggnadsgrp

Grpoh
Stf grpoh
4 linjemän (1 res-
fö, 1 bilfö)
1 lbil 6 t

Stngrp

Grpoh, trådmontör
Stf grpoh, tråd-
montör
2 tfn
4 o

Mottagargrp

Grpoh (uoff)
Stf grpoh
3 tgf (1 resfö tgbil)
Tgbilfö
1 mottagartgbil 937

Rabilgrp Ra 200+422

Grpoh
2 tgf (1 resfö tgbil,
1 tgbilfö)
1 ra 200
1 ra 422
1 raptgbil 915

Racgrp Ra 120

Grpoh
Tfn
1 ra 120
2 o

Summa

Man 35
Lvksp dbl 1
Ra 120 2
Ra 200 2
Ra 422 1
Plbil 1/2 t 1
Lbil 6 t 1
Ltbil 3 t 1
Raptgbil 915 1
Mottagartgbil 937 1
Tfnstnk 1
C 8

Trto

Toch, komplex
Tyguoff
Truoff
Sjv (ubef)
Signte

Kokgrp

Grpoh
Stf grpoh
8 koekar (2 bilfö,
2 resfö)
2 lbil 5 t med
dragkrok
2 släpk 1 t

Pack- o drivmgrp

Grpoh (drivmutb)
2 bilmek (1 resfö)
3 bilfö (1 skräddare,
1 agoskolag, 1 drivm-
man)
1 lbil 5 t
1 lbil 6 t m dragkrok
1 drivmk

Summa

Man 21
Lbil 5 t 1
Lbil 5 t m dragkrok 2
Lbil 6 t m dragkrok 1
Släpk 1 t 2
Drivmk 1

HEMLIG

Militär 4 g lösen 1943/44
1/3 1946
Grafik för armén

Förskrift om denna handling
handhavande skall på förman vara

Fördelningsstabkompani 1

Sbcentralplut		Summa fördstabskomp 1
Plutch (kryutb) Stf plutch (kryutb) Bilfö 1 plbil ½ t		Man 220 Lvksp dbl 2 8 cm rg 2 Ra 120 5 Ra 200 2 Ra 422 5 Pbil 3 p 4 Plbil ½ t 5 Plbil 1 t 4 Lbil 5 t 4 Lbil 5 t med dragkrok 5 Lbil 6 t 2 Lbil 6 t med dragkrok 1 Skåpbil 1 t 2 Raptgbil 915 3 Ratgbil 932 1 Ratgbil 936 2 Ptgbil 2 Ltgbil 1 ½ t 1 Ltgbil 3 t 2 Stabetgbil 1 Mottagartgbil 937 2 Släpkärra ½ t (chk) 1 Släpk 1 t 2 Släpk 2 t 3 Tfnstnk 2 Drvmk 1 Elverkk 15 kVA 1 lmc 15 C 20
Sbexpto	Rastnto	
Toch	Toch	
Sbexpgrp	Rabilgrp Ra 620	Belysgrp
Grpoh Expubef Sbbitr (ubef, resfö) Expbitr (bilfö) 1 lbil 5 t	Grpoh (uoff) Stf grpoh Remontör 2 tgf (1 resfö tgbil) Tgbilfö 1 ratgbil 936	Grpoh (resfö) Maskinist (bilfö) 1 lbil 5 t med dragkrok (belys- ningsbil) 1 elverkk 15 kVA
Sbuppysgrp	Krygrp	Summa
Grpoh (uoff) 2 sbbitr (ubef, 1 bilfö, 1 resfö) 1 skåpbil 1 t	Grpoh 3 krybitr (ubef)	Man 47 Plbil ½ t 1 Lbil 5 t 2 Lbil 5 t med dragkrok 1 Ratgbil 936 2 Skåpbil 1 t 1 Elverkk 15 kVA 1 lmc 8
Trådtfrgrp	Mcoordgrp	
Grpoh (uoff) Stf grpoh 3 fjärrskrifts- exp 3 tfn (1 resfö) Bilfö 1 lbil 5 t	Grpoh Stf grpoh 6 mcoord 8 lmc	

Fördelningsstabskompani 2

HEMLIG

Jemlikt 4 § lagen 1937:149
1/7 1946
Cheten för armén

Fördelningsstabskompani 2

Kompch
Stf kompch

Föreskrifter om denna handling
hänthållande finns på pärmenas insida

Stabsgrp	Tpto	Trto	Summa fördstabskomp 2
Grpoh, stabsuoff Expbitr Trådmontör (bilfö) Bilfö Moord <u>Summa</u> Man 5 Fbil 3 p 1 Skåpbil 1 t 1 lmc 1	Toch (resfö) Stf toch 15 bilfö (5 resfö) 2 tgbilfö <u>Summa</u> Man 19 Ra 120 1 Ra 422 1 Fbil 3 p 4 Fbil 1 t 4 Lbil 5 t 1 Lbil 5 t med dragkrok 1 Stabstgbil 1 Släpk ½ t (chk) 1	Toch, kompkm Tyguoff Truoff Sjv (ubef) Signte <u>Kokgrp</u> Grpoh 4 kockar (1 bilfö) 1 lbil 5 t med dragkrok 1 släpk 1 t <u>Pack- o drivmgrp</u> Grpoh 2 bilmek (1 resfö) 2 bilfö (1 skräddare, 1 agosko-lagare) 2 lbil 5 t <u>Summa</u> Man 15 Lbil 5 t 2 Lbil 5 t m dragkrok 1 Släpk 1 t 1	Man 133 Lvksp dbl 1 8 cm rg 2 Ra 120 2 Ra 200 1 Ra 422 2 Fbil 3 p 5 Fbil ½ t 1 Fbil 1 t 4 Lbil 5 t 6 Lbil 5 t med dragkrok 3 Lbil 6 t 1 Skåpbil 1 t 2 Raptgbil 915 1 Raptgbil 936 2 Ltgbil 3 t 1 Stabstgbil 1 Släpk ½ t (chk) 1 Släpk 1 t 1 Tfnstnk 1 Elverksk 15 kVA 1 lmc 9 C 10
<u>Vaktto</u> Toch, skyddsuff Bilfö 2 8 cm rg 1 lbil 5 t 4 C <u>Vaktgrp</u> Grpoh (skyddsutb) Stf grpoh (skyddsutb) 2 kpiastk (skyddsutb) 5 agsk (skyddsutb, 1 sjvman)			
<u>Summa</u> Man 20 8 cm rg 2 Lbil 5 t 1 C 4			

HEMLIG

Jemlikt 4 § lagen 1937:149
1/7 1946
Cheten för armén

Föreskrifter om denna handling
hänthållande finns på pärmenas insida

Fördelningsstabskompani 2

Sbcentralplut		Summa
Plutch (kryutb) Stf plutch (kryutb) Bilfö 1 plbil ½ t		Man 72 Lvksp dbl 1 Ra 120 1 Ra 200 1 Ra 422 1 Fbil ½ t 1 Lbil 5 t 2 Lbil 5 t m dragkrok 1 Lbil 6 t 1 Skåpbil 1 t 1 Raptgbil 915 1 Raptgbil 936 2 Ltgbil 3 t 1 Tfnstnk 1 Elverksk 15 kVA 1 lmc 8 C 6
<u>Sbexpto</u> Toch Sbexpgp Grpoh Expubef Sbbitr (ubef, bilfö) Expbitr 1 lbil 5 t Sbuupplyngp Grpoh 2 sbbitr (ubef, 1 bilfö) 1 skåpbil 1 t Krygrp Grpoh 3 krybitr (ubef) Moordgrp Grpoh Stf grpoh 6 moord 8 lmc	<u>Trådstanto</u> Toch Stnbilgrp Grpoh (uoff) Stf grpoh 6 vxtfn (5 lvksp-utb, 1 resfö tgbil) Tgbilfö (lvksp-utb) 1 lvksp dbl 1 ltgbil 3 t 1 tfnstnk Trådtrfgrp Grpoh (uoff) Stf grpoh 3 fjärrskrifta-exp 3 tfn Bilfö 1 lbil 5 t Nätbyggnadsgrp Grpoh Stf grpoh 4 linjemän (1 resfö, 1 bilfö) 1 lbil 6 t Stnogr Grpoh (trådmontör) Stf grpoh (trådmontör) 2 tfn 4 c	
	<u>Rastnto</u> Toch Rabilgrp Ra 620 Grpoh (uoff) Stf grpoh Ramontör 2 tgf (1 resfö tgbil) Tgbilfö 1 raptgbil 936 Rabilgrp Ra 200+422 Grpoh 2 tgf (1 tgbilfö, 1 resfö tgbil) 1 ra 200 1 ra 422 1 raptgbil 915 Raogrp Ra 120 Grpoh Tfn 1 ra 120 2 c Belyngp Grpoh Maskinist (bilfö) 1 lbil 5 t m dragkrok 1 elverksk 15 kVA	

Fördelningssambandsförstärkningskompani

Fördelningssambandsförstärkningskompani

Kompch (stf batch och chef sekt 3)
(Stf kompch = chef trådstnplut)

Stabsgrp	Signto	Trådstnplut	Trto
Grpoch, stabsuoff (skyddsuooff) Expbitr Trådmontör (bil-fö) Bilfö Mcord Summa Man 5 Pbil 3 p 1 Skåpbil 1 t 1 Lmc 1	Toch Bilfö 1 pbil 3 p Rabilgrp Ra 200+422 Grpoch 2 tgf (1 tgbilfö, 1 resfö tgbil) 1 ra 200 1 ra 422 1 raptgbil 915 Rabilgrp Ra 422 Grpoch (resfö tgbil) Tfn (tgbilfö) 1 ra 422 1 raptgbil 915 Lkabeltrakgrp Grpoch Stf grpch 6 linjemän (2 resfö hjtrak) 2 hjtrakfö 2 hjtrak 2 trakk 1 t 2 c	Plutch (stf kompch) Stf plutch (lmc) 2 reparatörer (1 resfö) Bilfö 1 lbil 5 t 1 lmc Stnegrp Grpoch (trådmontör) Stf grpch (trådmontör) 2 tfn 4 c Summa Man 25 Lbil 5 t 1 Lmc 1 C 20	Toch, kompkm Truoff Sju (ubef) Bilfö 4 8 cm rg 1 lbil 6 t 1 c Kokgrp Grpoch 4 kockar (1 resfö, 1 bilfö) 1 lbil 5 t med dragkrok Summa Man 9 8 cm rg 4 Lbil 5 t med dragkrok 1 Lbil 6 t 1 C 1
Summa Man 17 Ra 200 1 Ra 422 2 Pbil 3 p 1 Raptgbil 915 2 Hjtrak 2 Trakk 1 t 2 C 2			

HEMLIG

(Smitta 4 § lagen 1937:249
1/7 1966
Chefen för armén)

Föreskrifter om denna handling
hantvarende finns på pärmen insida

Fördelningssambandsförstärkningskompani

Rastnplut	Summa fördsbfkomp
Plutch Stf plutch Bilfö 1 lbil 5 t Rabilgrp ra 200+422 Grpoch 2 tgf (1 resfö tgbil, 1 tgbilfö) 1 ra 200 1 ra 422 1 raptgbil 915 Rabilgrp ra 422 Grpoch (resfö tgbil) Tfn (tgbilfö) 1 ra 422 1 raptgbil 915 Racgrp ra 120 Grpoch Tfn 1 ra 120 2 c Trfkontrollgrp Grpoch (uoff) 2 tgf (1 resfö, 1 bilfö) 1 pbil ½ t Summa Man 35 Ra 120 7 Ra 200 3 Ra 422 6 Pbil ½ t 1 Lbil 5 t 1 Raptgbil 915 6 C 14	Man 126 8 cm rg 4 Ra 120 7 Ra 200 6 Ra 422 12 Pbil 3 p 4 Plbil ½ t 1 Lbil 5 t 2 Lbil 5 t med dragkrok 1 Lbil 6 t 1 Skåpbil 1 t 1 Raptgbil 915 12 Hjtrak 6 Trakk 1 t 6 Lmc 2 C 41

HEMLIG

(Smitta 4 § lagen 1937:249
1/7 1966
Chefen för armén)

Föreskrifter om denna handling
hantvarende finns på pärmen insida

Fördelningskabelkompani

HEMLIG

Jämlikt 4 § lagen 1937:149
1/7 1946
Chefen för armén

Föreskrifter om denna handling
hänthävarande finns på pärmen nr 1014

Fördelningskabelkompani

Kompch
(Stf kompch = chef tkabelbilplut)

Stabsgrupp	Lkabelbilplut	Tkabelbilplut
Grpoh, stabsuoff (skyddsauoff) Expbitr Trådmontör (bil- fo) Bilfö Koord	Plutch Stf plutch (lmc) Bilfö 1 skåpbil 1 t 1 lmc	Plutch (stf kompch) Bilfö 1 pbil 3 p
Summa Man 5 Pbil 3 p 1 Skåpbil 1 t 1 lmc 1	Lkabelbilgrp Grpoh Stf grpoh 5 linjemän (1 res- fö tgbil) Tgbilfö 1 lvkspdbl 1 ltgbil 3 t 2 c	Tkabelbilto Toch (lmc) Bilfö 1 lbil 6 t med drag- krok 1 släpk 1½ t 1 lmc
Summa Man 35 Lvksp dbl 2 Skåpbil 1 t 1 Lbil 5 t med dragkrok 2 Ltgbil 3 t 2 lmc 1 C 8	Lkabelbilgrp Grpoh Stf grpoh 5 linjemän (1 res- fö) Bilfö 1 lbil 5 t m drag- krok 2 c	Bf- och kopplingsto Toch Bilfö 1 pbil 3 p Bfgrp Grpoh, sigte 2 trådmontörer (1 resfö) Bilfö 1 lbil 5 t med dragkrok Kopplingsgrp Grpoh 2 trådmontörer (1 resfö, 1 bilfö) 1 pbil ½ t
		Summa Man 35 Pbil 3 p 2 Pbil ½ t 3 Lbil 6 t m dragkrok 3 Släpk 1½ t 1 lmc 1 C 4

HEMLIG

Jämlikt 4 § lagen 1937:149
1/7 1946
Chefen för armén

Föreskrifter om denna handling
hänthävarande finns på pärmen nr 1014

Fördelningskabelkompani

Lkabeltrakplut	Trto	Summa fördkabelkomp
Plutch Stf plutch (lmc) Bilfö Hjtrakfö 1 skåpbil 1 t 1 hjtrak 1 trakk 1 t 1 lmc	Toch, kompkm Truoff (resfö) Sjv (ubef) 2 bilfö 4 8 cm rg 2 lbil 6 t 2 c	Man 140 Lvksp dbl 2 8 cm rg 4 Pbil 3 p 3 Pbil ½ t 3 Lbil 5 t med dragkrok 4 Lbil 6 t 2 Lbil 6 t med dragkrok 3 Skåpbil 1 t 3 Ltgbil 3 t 2 Hjtrak 11 Släpk 1 t 1 Släpk 1½ t 1 Trakk 1 t 11 lmc 4 C 24
Lkabeltrakgrp Grpoh Stf grpoh 6 linjemän (2 res- fö hjtrak) 2 hjtrakfö 2 hjtrak 2 trakk 1 t 2 c	Kokgrp Grpoh 4 kockar (1 res- fö, 1 bilfö) 1 lbil 5 t med dragkrok 1 släpk 1 t	
Summa Man 54 Skåpbil 1 1 Hjtrak 11 Trakk 1 t 11 lmc 1 C 10	Summa Man 10 8 cm rg 4 Lbil 5 t med dragkrok 1 Lbil 6 t 2 Släpk 1 t 1 C 2	

Organisationsbilder hämtade från Arméhandbok I:B. Publikation avhemligad.

4. Bilaga

4a. Bilaga

Denna sida är medvetet lämnad tom

ARMÈN 1969
DEL 1a
FÖRDELNINGSFÖRBAND
STABER MM

UNDER ARBETE



För mer information:
Besök

WWW.ARMEHANDBOK.SE

© JAN SJÖBERG 2021

DEL 1a
Version 1.0

AH ARMEHANDBOK